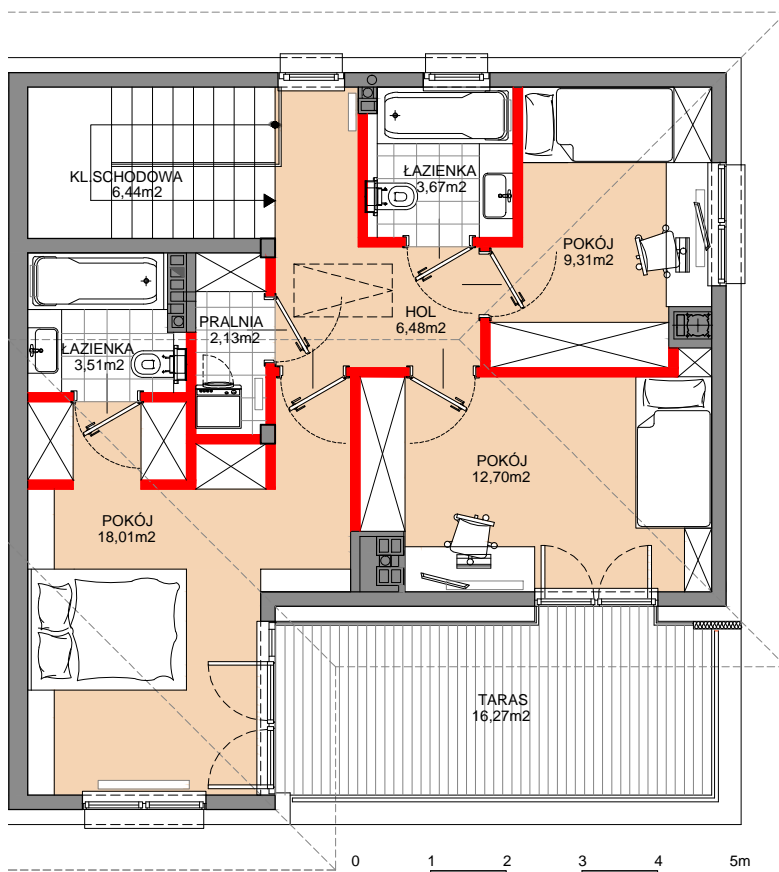
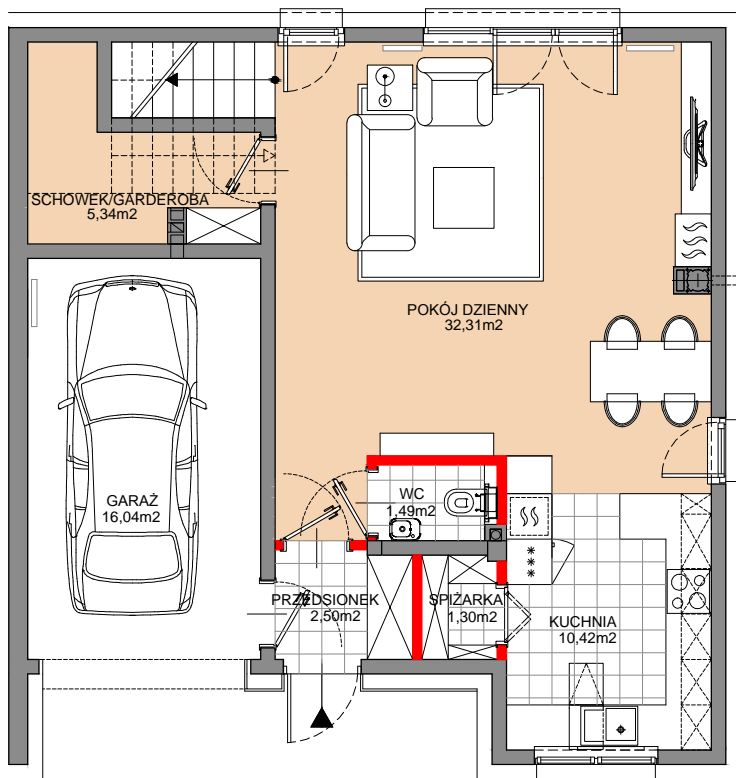
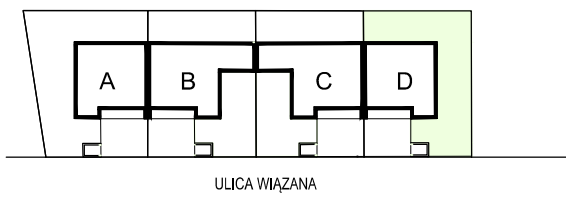


# UL. WIĄZANA 32



0 1 2 3 4 5m

ściany działowe nadające się do demontażu



**Na Wiązanej**



## SEGMENT D - PARTER

Pomieszczenie	Powierzchnia (m <sup>2</sup> )
Pokój dzienny	32,31m <sup>2</sup>
Kuchnia	10,42m <sup>2</sup>
Schówek/Gard.	5,34m <sup>2</sup>
Przedsiónek	2,50m <sup>2</sup>
Wc	1,49m <sup>2</sup>
Spizarnia	1,30m <sup>2</sup>
Garaż	16,04m <sup>2</sup>

**POWIERZCHNIA UŻYTKOWA : 72,81 m<sup>2</sup> ( z garażem)**

## SEGMENT D - PIĘTRO

Pomieszczenie	Powierzchnia (m <sup>2</sup> )
Pokój	18,01m <sup>2</sup>
Pokój	12,70m <sup>2</sup>
Pokój	9,31m <sup>2</sup>
Łazienka	3,67m <sup>2</sup>
Łazienka	3,51m <sup>2</sup>
Hol	6,48m <sup>2</sup>
Pralnia	2,13m <sup>2</sup>
Kl.schodowa	6,44m <sup>2</sup>

**POWIERZCHNIA UŻYTKOWA : 64,23 m<sup>2</sup>**

**POWIERZCHNIA UŻYTKOWA MIESZKALNA  
Z GARAŻEM ŁĄCZNIE : 137,04m<sup>2</sup>**

- Wykaz pomieszczeń wraz z ich powierzchniami zostały obliczone w świetle pionowych przegród w stanie surowym.
- Powierzchnia użytkowa lokalu jest określona na podstawie rozporządzenia ministra transportu, budownictwa i gospodarki morskiej z dn.25.04.2014 w sprawie szczegółowego zakresu i formy projektu budowlanego (dz.u. z 2012, poz. 464); zgodnie z zasadami zawartymi w polskiej normie PN-ISO 9836:1997, tj. powierzchnia użytkowa lokalu jest obliczana w metrach kwadratowych z dokładnością do dwóch miejsc po przecinku, dla wymiarów lokalu w stanie wykończonym, na poziomie podłogi, nie licząc listew przypodłogowych, progów itp.
- Do powierzchni użytkowej lokalu wlicza się powierzchnię elementów nadających się do demontażu (rury, kanały, ściany działowe).
- Nie są wliczane powierzchnie otworów na drzwi i okna oraz nisze w elementach zamykających.
- Przedstawiona na rzucie aranżacja ma charakter przykładowy; umeblowanie nie stanowi wyposażenia nabywanego lokalu.
- Projektant zastrzega sobie prawo do wprowadzenia zmian w projekcie w trakcie realizacji inwestycji.
- Wyposażenie mieszkań nie stanowi zobowiązania umownego i cenowego.
- Wymiary podano w stanie surowym bez wynków i glazury.

**SEGMENT D - PARTER**  
pow.ogródka około 140m<sup>2</sup>

**SEGMENT D - PIĘTRO**  
pow. tarasu 16,27 m<sup>2</sup>

Projektant:  
**MONIKA HARDEJ** Architekt  
mhardej.pl