

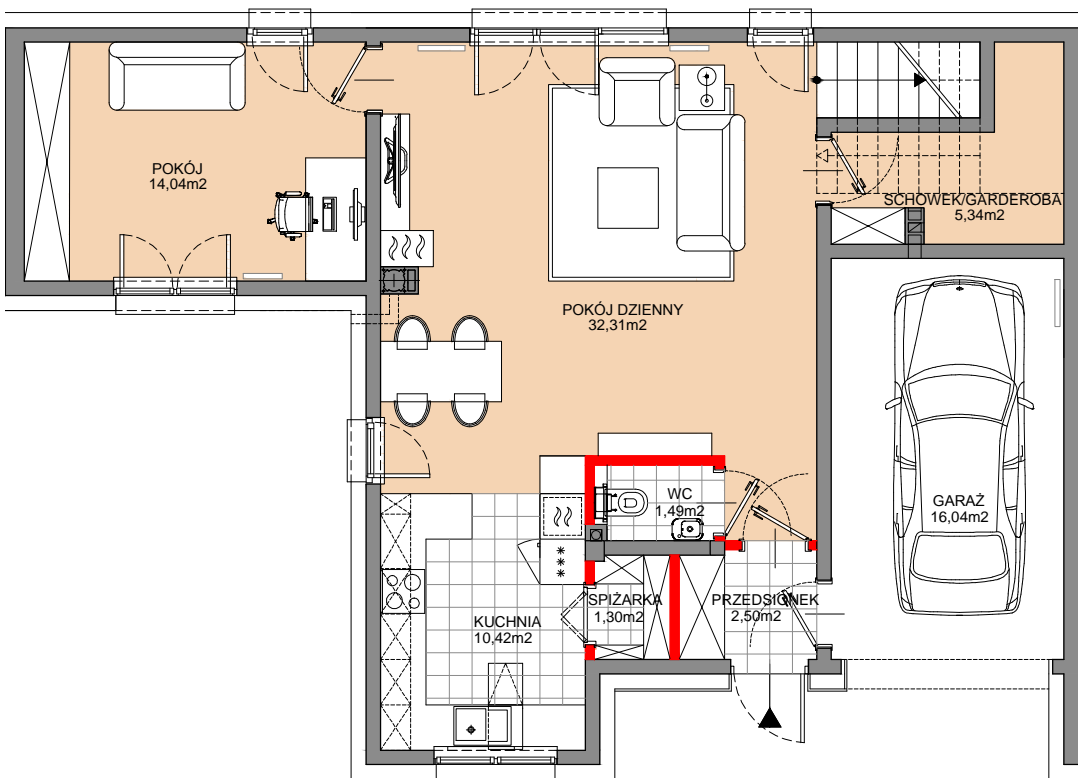
UL. WIĄZANA 32

J- Property Marcin Jędrzejewski

i Wspólnicy Sp. k.

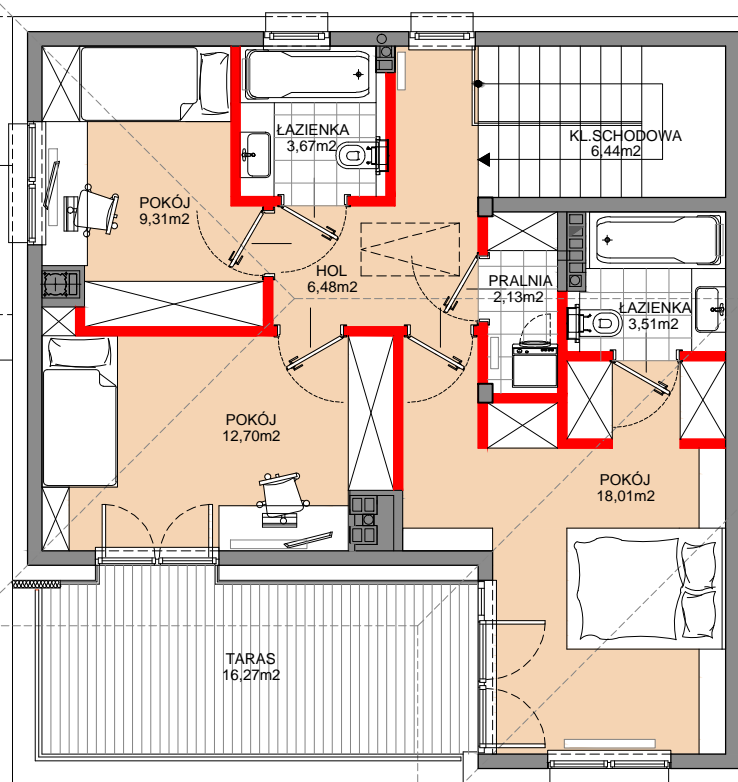
ul. Agawy 5

05-077 Warszawa



SEGMENT C - PARTER	
Pomieszczenie	Powierzchnia (m ²)
Pokój dzienny	32,31m ²
Pokój	14,04m ²
Kuchnia	10,42m ²
Schowek/Gard.	5,34m ²
Przedsiónek	2,50m ²
Wc	1,49m ²
Spizarnia	1,30m ²
Garaż	16,04m ²

POWIERZCHNIA UŻYTKOWA : 87,01 m² (z garażem)

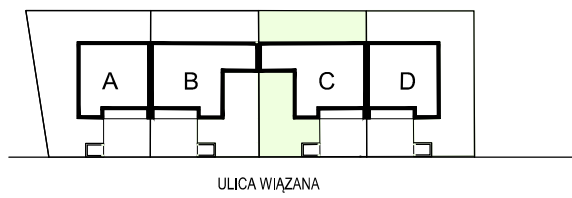


SEGMENT C - PIĘTRO	
Pomieszczenie	Powierzchnia (m ²)
Pokój	18,01m ²
Pokój	12,70m ²
Pokój	9,31m ²
Łazienka	3,67m ²
Łazienka	3,51m ²
Hol	6,48m ²
Pralnia	2,13m ²
Kl.schodowa	6,44m ²

POWIERZCHNIA UŻYTKOWA : 64,23 m²

**POWIERZCHNIA UŻYTKOWA MIESZKALNA
Z GARAŻEM ŁĄCZNIE : 151,24m²**

0 1 2 3 4 5m
ściany działowe nadające się do demontażu



- Wykaz pomieszczeń wraz z ich powierzchniami zostały obliczone w świetle pionowych przegród w stanie surowym.
- Powierzchnia użytkowa lokalu jest określona na podstawie rozporządzenia ministra transportu, budownictwa i gospodarki morskiej z dn.25.04.2014 w sprawie szczegółowego zakresu i formy projektu budowlanego (dz.u.z 2012, poz. 464); zgodnie z zasadami zawartymi w polskiej normie PN-ISO 9836:1997, tj. powierzchnia użytkowa lokalu jest obliczana w metrach kwadratowych z dokładnością do dwóch miejsc po przecinku, dla wymiarów lokalu w stanie wykończonym, na poziomie podłogi, nie licząc listew przypodłogowych, progów itp.
- Do powierzchni użytkowej lokalu wlicza się powierzchnię elementów nadających się do demontażu (rury, kanały, ścianki działowe).
- Nie są wliczane powierzchnie otworów na drzwi i okna oraz nisze w elementach zamykających.
- Przedstawiona na rzucie aranżacja ma charakter przykładowy; umeblowanie nie stanowi wyposażenia nabywanego lokalu.
- Projektant zastrzega sobie prawo do wprowadzenia zmian w projekcie w trakcie realizacji inwestycji.
- Wyposażenie mieszkań nie stanowi zobowiązania umownego i cenowego.
- Wymiary podano w stanie surowym bez wyników i glazury.

SEGMENT C - PARTER
pow.ogródka około 123m²

SEGMENT C - PIĘTRO
pow. tarasu 16,27 m²

Projektant:

MONIKA HARDEJ Architekt
mhardej.pl